

Monteringsanvisning och Användarinstruktion

Medical Care Spray

version: 2014-04-08



Ögon-, bränn- och sårskadebehandling
Första Hjälpn vid skadliga ämnen i ögon och på hud,
vid brännskador och rengöring av sår

Samma behandlingsmetod akut och under transport – som på sjukhus

Användarinstruktion Medical Care Spray

OBS! Medical Care Systems vätskepåsar, liksom Medical Care Spray är **ENGÅNGSPRODUKTER**.

Ett använt spraymunstycke skall bytas ut, liksom en apterad sköljväska.

Vid stänk av kemikalier så rekommenderas **DIPHOTERINE®**



Ögonskada
Øyeskade
Øjeskade
Silmänvamma



Påbörja behandling så
Snabbt som möjligt



Aptera vätskan genom att
bryta stiftet i slangen.
Håll ögonkoppen mot ögat
och låt vätskan skölja rent



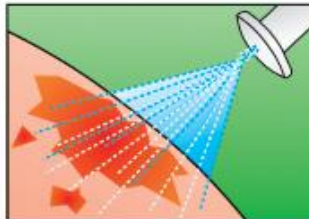
Sköljning kan fortgå under
transport till sjukhus.



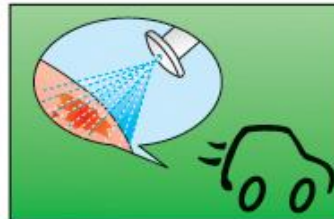
Brännskada
Brannskade
Brandskade
Palovamma



Avlägsna eventuella kläder
som inte är fastbrända



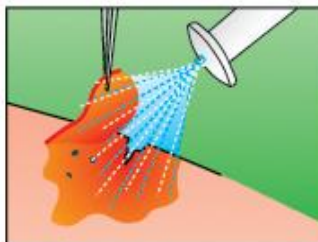
Aptera vätskan genom att
bryta stiftet i slangen.
Påbörja behandling direkt
Spraya tills smärtan upphör



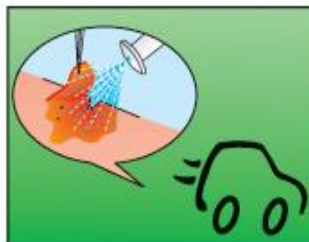
Om smärtan återkommer,
fortsätt spraya. Behandling
kan fortgå under transport
till sjukhus



Sårskada
Sårskade
Sårskade
Haavavamma



Aptera vätskan genom att
bryta stiftet i slangen.
Spola rent såret. Även
under hudflikar som lyfts
med pincett



Vid behov, fortsätt rengöring
under transport till sjukhus

Månadskontroll

Kontrollera visuellt:

- Att brytstiftet i slangarna är obrutna
- Att inget läckage från påsarna förekommer
- Att utgångsdatum på spray och vätska ej har passerat

Monteringsanvisning Medical Care Spray

OBS! Under hela monteringen, akta så att inte brytstiftet i slangen skadas.

Stiftet skyddar vätskan mot bakterietillväxt samt förhindrar tillväxt av saltavlagringar i spraymunstycket vilket annars riskerar att täppa till munstycket och göra produkten obrukbar.

Montering av Spraymunstycke

1. Skruva av det skyddande locket på vätskepåsens slang och/eller på spraymunstycket.
2. Skruva försiktigt på slangen på spraymunstycket. Gången är konformad och behöver ej dras åt hårt.

Montering av Ögonkopp

1. Skruva av det skyddande locket på vätskepåsens slang.
2. Trä på den medföljande slangklämman.
3. Skruva försiktigt på slangen på ögonkoppen. Gången är konformad och behöver ej dras åt hårt.
4. På ögonkoppen sitter en medföljande kardborre som kan klistras upp på sidan inne i Skyddsskåpet för att hålla ögonkoppen på plats.

Vid behov av Första Hjälpen;

Aptera produkterna genom att bryta stiftet, se bilder nedan.

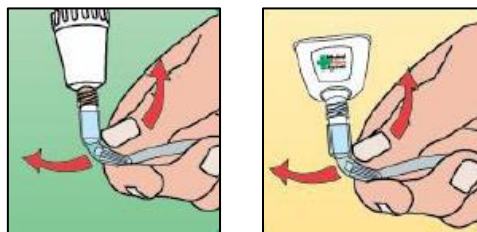


Bild 1 och 2. Bryt stiftet omedelbart innan användning.
(Gäller både Spraymunstycke och Ögonkopp)