

Dokumentets namn:

Instruktion_montering av Medical Care Kit

Sida:
1 (1)

Datum:
2015-08-31

Dokument version:
1

Detta dokument ersätter tidigare instruktioner i ärendet.



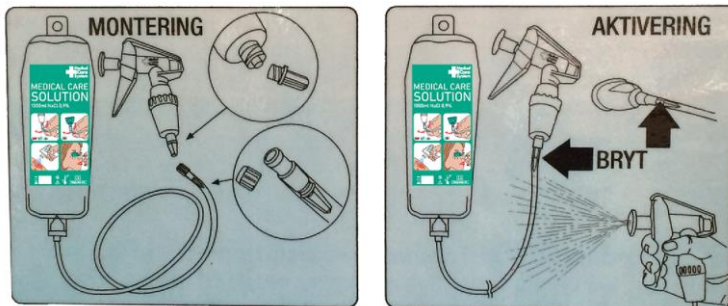
www.medicalcare.se

Montering av Medical Care Kit.

Tillämpningsområde

Denna instruktion avser montering av Medical Care Spraymunstycke på tillhörande vätskepåse, och/eller montering av vår ögonkopp och slangklämma på tillhörande vätskepåse, innan de placeras i våra produkter inom Medical Care-serien avsedda för behandling av termiska brännskador, ögon- och sårskador.

De i instruktionen ingående delarna medföljer som komponenter i de färdiga produkterna, och behöver monteras ihop av kunden innan uppsättning. Delarna säljs även som utbytesdelar, antingen enskilda, eller som ett "kit" kallat Medical Care Kit. Medical Care Kit består av ett Spraymunstycke, 2xVätska, Ögonkopp och slangklämma.



Montering

Montering av Spraymunstycke på slang

1. Skruva av skyddshattarna på såväl Spraymunstycke som på vätskepåsens slang. Skruva på spraymunstycket på slangen.
2. Fäst Spraymunstycket på avsedd plats (i mitten av) i skyddsskåpet
3. Häng upp vätskepåsen på avsedd plats i skyddsskåpet, vid sidan av Spraymunstycket.

Montering av ögonkopp på slang

4. Skruva av skyddshatten på vätskepåsens slang.
5. Montera den röda slangklämman på slangen.
6. Skruva på den gröna ögonkoppen på slangen.
7. På ögonkoppens ena sida finns redan en kardborre monterad. Sätt den medföljande andra kardborren på skåpets insida och fäst ögonkoppen mot denna. Det förhindrar att slangen med ögonkoppen trillar ut när skyddsskåpets dörr/lock öppnas.

Montering av månadskontroll lapp

8. Klistra dit medföljande månadskontroll lapp och fyll i datum för monteringen.

Aktivering

Vätskepåsen är försedd med ett brystift inuti slangen för att säkerställa funktion och undvika bakterietillväxt. Brystiftet skall vara intakt och endast brytas när behov av sköljning föreligger.

OBS! Brystiftet måste brytas INNAN sköljning kan ske.

Efter användning skall eventuell kvarvarande vätska kastas och vätskepåsarna bytas ut. Observera att Medical Care Spray-produkterna är engångsprodukter med bäst-före datum.